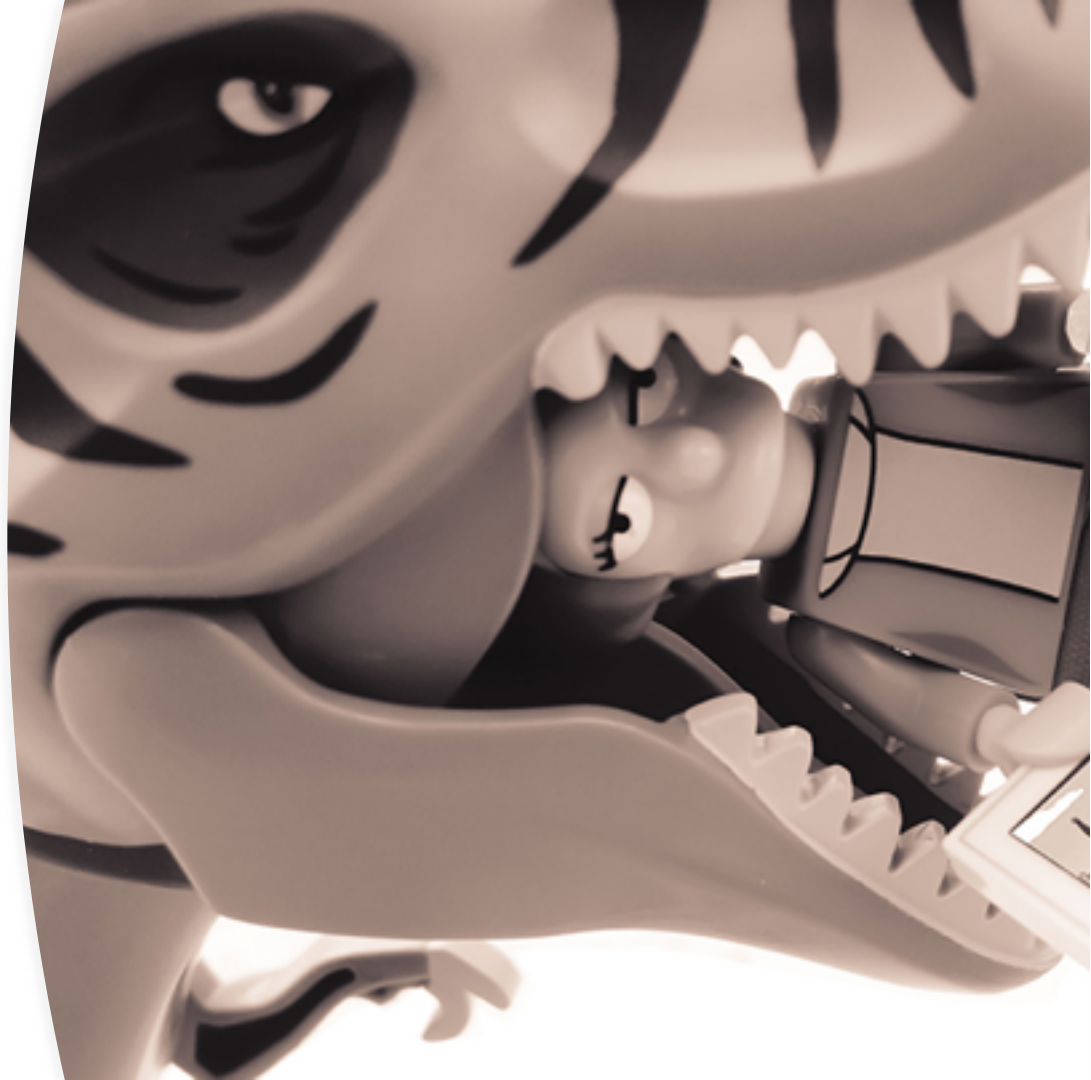


Oltre il voto: riorientarsi nella giungla valutativa.

formative assessment *fourth generation evaluation*
authentic assessment
assessment for learning
assessment as learning
developmental evaluation
dynamic assessment
inclusive assessment
narrative assessment
sustainable assessment



Assessment?

Da assidere

Far sedere, mettere a posto

Assediare

Da assidersi

Sedersi, mettersi a sedere, sedersi assieme.



Quale valutazione?

- Metter seduto e assediare rimandano a una funzione gerarchico-sommativa della valutazione.
- Sedersi (assieme) invece già si rapporta a un approccio educativo, un approccio che arricchisce le esperienze successive.

La valutazione educativa è

un giudizio
di valore

Evitare l'arbitrio
attraverso il confronto
intersoggettivo.

Luogo comune:

**«Ma la valutazione
deve essere
oggettiva!»**

No, non esistono
valutazioni oggettive.

emesso sulla distanza
tra la realtà e le nostre
aspettative

Questa verifica (misurazione/
osservazione/ accertamento) deve essere
rigorosa, tempestiva e criteriale.

Le prove di padronanza (descrittive) sono
da preferirsi a quelle a norma
(classificatorie).

**Luogo comune: «La valutazione
formativa non deve essere rigorosa».**

Invece deve esserlo, altrimenti non dà
forma a nulla.

utile alla riduzione
di questa distanza

Il riscontro deve essere orientato al
futuro: i giudizi sono programmi di
azione.

Importanza di valutazione tra pari e
autovalutazione.

**Luogo comune: «Ma il voto è
trasparente e chiaro, il giudizio no».**

Al contrario: il voto non lo è mai, il
giudizio invece può e deve esserlo